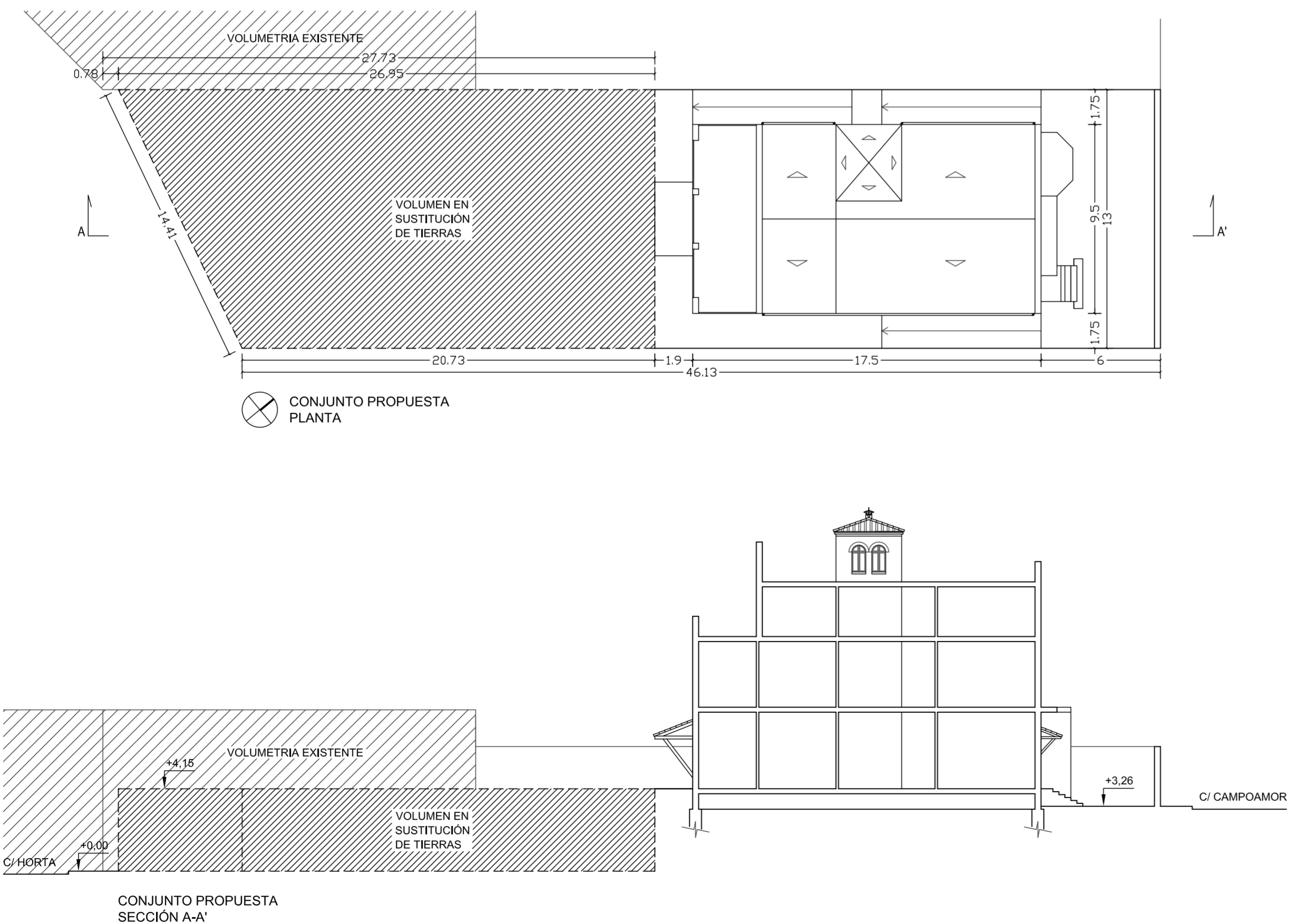


SITUACIÓN
E: 1/1000

FICHA URBANÍSTICA

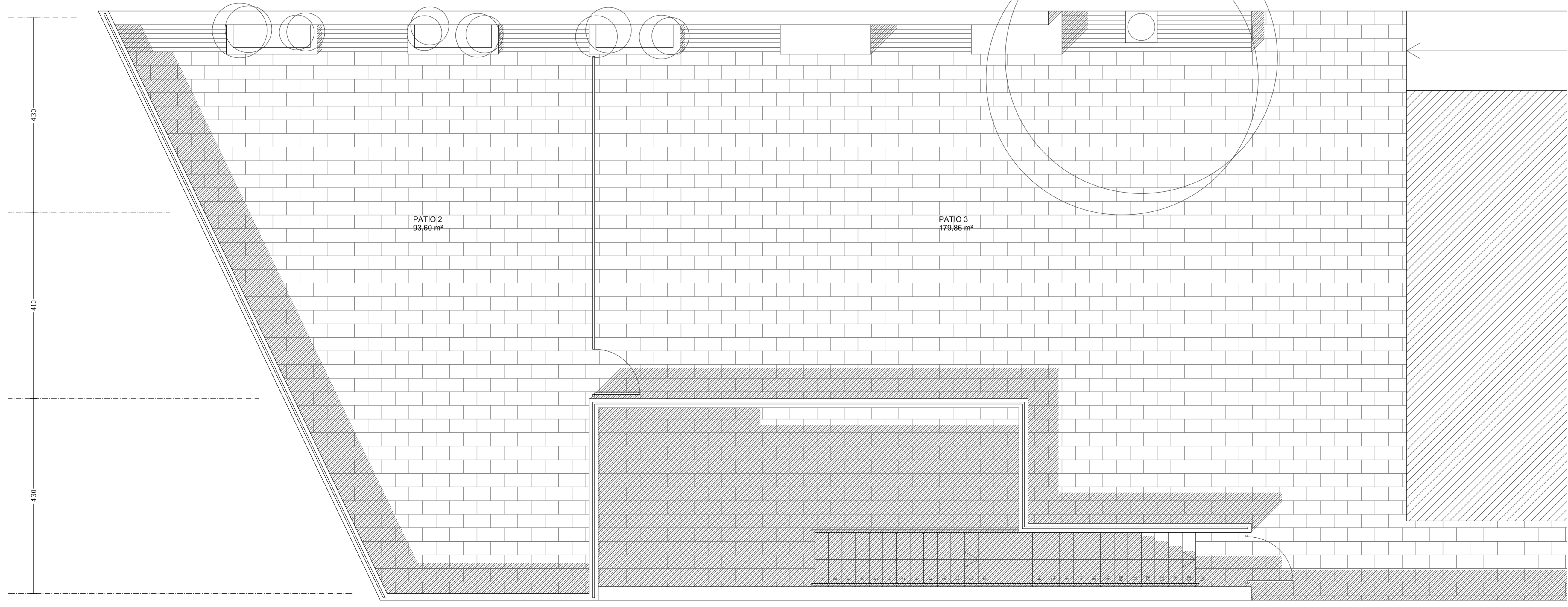
Planeamiento	Plan General Metropolitano	
Clasificación	Plan Especial Urbanístico del Equipamiento Centre Especial Carrilet	
Sistema	Suelo Urbano Equipamientos Comunitarios (7a)	
	PLANEAMIENTO	PROYECTO
PARCELA		
Superficie	654,75 m²	654,75 m²
PARÁMETROS EDIFICACIÓN		
Ocupación sobre rasante	25,39 %	25,39 %
Ocupación en sustitución de tierras	47,34 % (309,94 m²)	39,74 % (260,22 m²)
Altura Reguladora Máxima	4,20 m	4,15 m
N. Máximo de plantas	PB	PB
SEPARACIONES		
Calle Lindes	0 m	0 m
VALLA CALLE		
Opáco máximo	1,0 m	0,95 m
Translúcida	1,8 m	1,8 m
USOS		
Docentes	SI	SI
Sanitario-asistenciales	SI	SI



PROYECTO BÁSICO Y EJECUTIVO DE AMPLIACIÓN DEL CENTRE ESPECIAL CARRILET		1866-2007
Arquitecto	EMPLAZAMIENTO C/ CAMPOAMOR 5, C/ HORTA 132 Districte Horta-Guinardó, Barcelona, Barcelona	Promotor CENTRE ESPECIAL CARRILET, SOCL
Escala	01 SITUACION EMPLAZAMIENTO	FECHA ABRIL 2008
XAVIER BRUFAU I NIUBO		
Escala 1 : 1000 1 : 200		



PLANTA BAJA



CUBIERTA

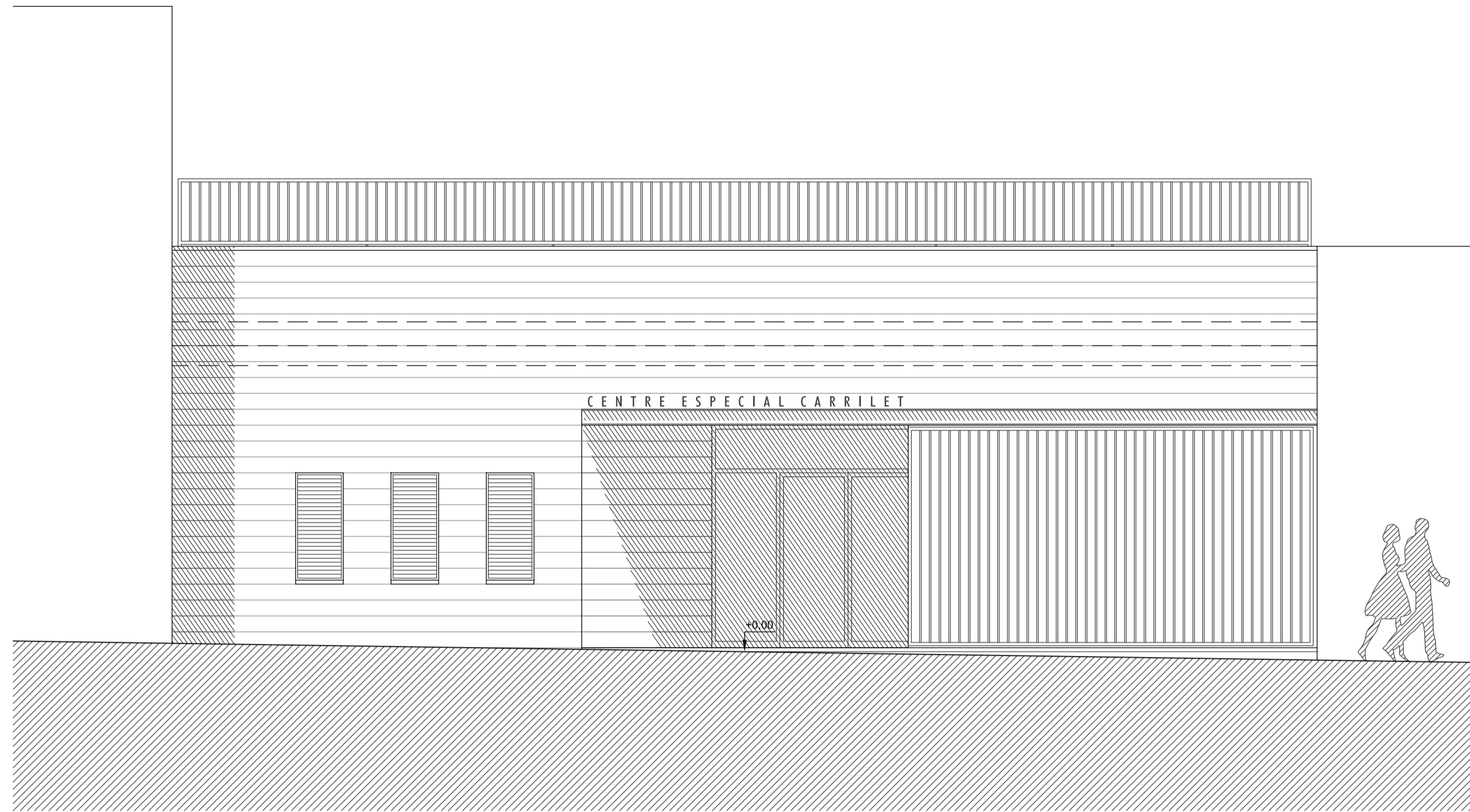
CUADRO DETALLADO SUPERFICIES

Superficie	Útil	Construida	Porches
PLANTA BAJA	203,66	240,87	19,51
Recepción	36,45		
Distribuidor	14,95		
Despacho	18,45		
Terapia 1	10,98		
Terapia 2	9,61		
Terapia 3	9,63		
Terapia 4	9,63		
Terapia 5	9,61		
Sala Polivalente	61,50		
Vestidor	3,64		
Baño 1	3,64		
Baño 2	3,60		
Baño 3	5,04		
Trastero	7,03		
Porche 1			10,23
Porche 2			9,28
Patio 1			(36,64)
CUBIERTA	0	0	0
Patio 2			(93,60)
Patio 3			(179,86)

CUADRO GENERAL SUPERFICIES

Superficie	Construida	Porches	Total
TOTAL	240,87	19,51	260,38

1996-2007			
PROYECTO BÁSICO Y EJECUTIVO DE AMPLIACIÓN DEL CENTRO ESPECIAL CARRILET			
Arquitecto	EMPLAZAMIENTO	Promotor	FECHA
XAVIER BRUFUJ IÑIGUO	C/ CAMPOMAR 5, C/ HORTA 132 Districte Horta-Guarnido, Barcelona, Barcelona	CENTRE ESPECIAL CARRILET, SCLL	ABRIL 2008
Escala	DISTRIBUCIÓN	CUBIERTA	
1 : 50	PLANTA BAJA	CUBIERTA	



ALZADO C/ HORTA

MATERIALES EXTERIOR

FACHADA

- Aplacado de piedra natural
- Vertebrales de piedra natural con goterón
- Dinteles metálicos
- Cubremuros de piedra natural con goterón
- Pilares forrados de aluminio

PAVIMENTOS

- Gres rústico 60 cm x 30 cm
- Peldaños gres en escalera

AZOTEA PLANA TRANSITABLE

- Pavimento gres rústico sobreelevado
- Cámara ventilada
- Impermeabilización
- Pendiente 2 %
- Aislante térmico 40 mm
- Barrera contra el vapor
- Zócalo gres, idéntico pavimento gres general

CARPINTERIA

- Carpintería aluminio lacado con rotura de puente térmico
- Vidrio doble con cámara
- Paneles fijos de lamas de acero galvanizado y pintado
- Puerta principal corredera de acero galvanizado y pintado
- Barandilla de acero inoxidable

MATERIALES INTERIOR

REVESTIMIENTOS

- Protección inferior paredes, revocada y pintada
- Parte superior paredes, enyesada a buena vista y pintada
- Formación cámara de aire con pladur en tramos de muro pantalla
- Revoco en paredes para alicatar
- Alicatado en baños y trastero
- Revestimiento con moqueta acústica en paredes sala polivalente
- Falso techo pladur conforme mediciones

PAVIMENTOS

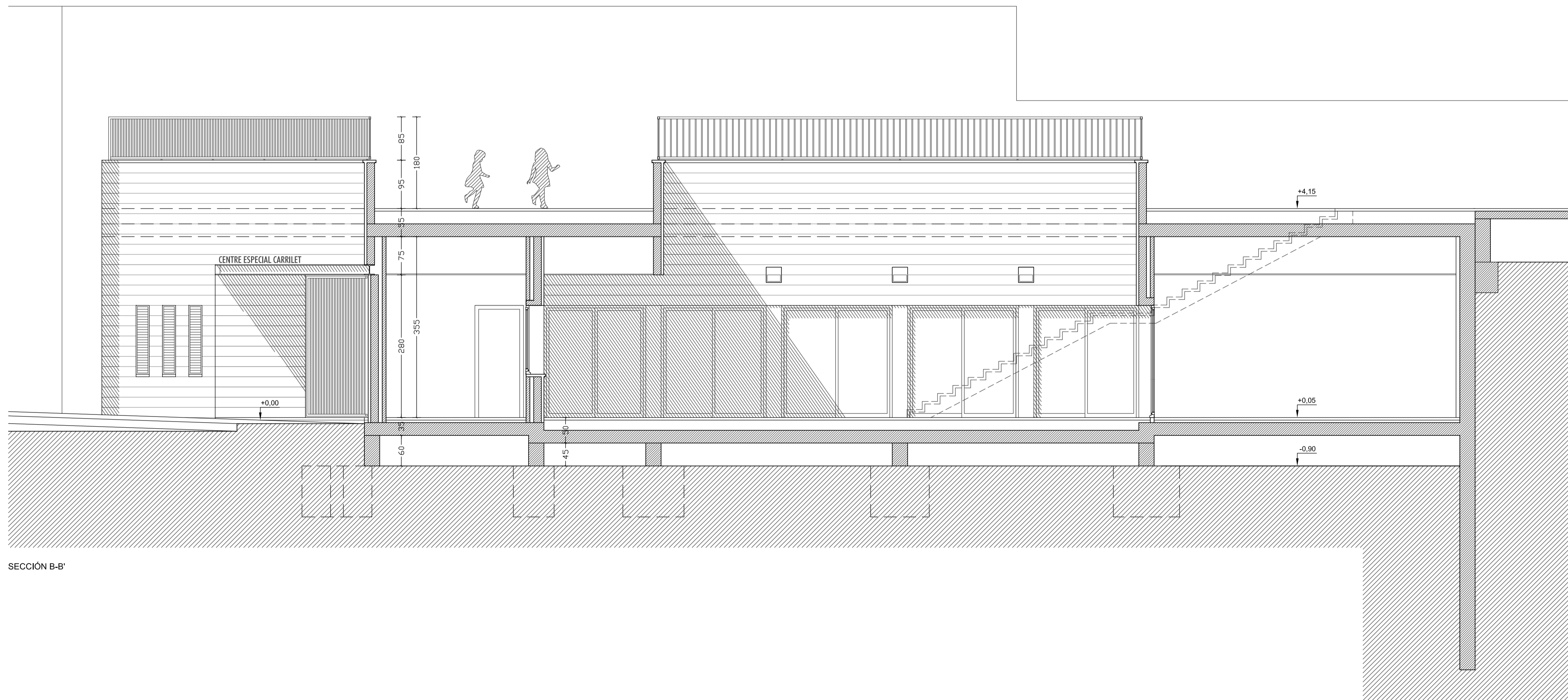
- Gres porcelánico 60 cm x 30 cm
- Zócalo gres, idéntico pavimento gres general

CARPINTERIA

- Madera maciza barnizada
- Aluminio anodizado en recepción

SANTARIOS

- Porcelana blanca, tipo ROCA
- Grifería monobloc, tipo ROCA
- Accesorios de porcelana blanca



SECCIÓN B-B'

Arquitecto XAVIER BRUFALU INUBO	EMPLAZAMIENTO C/ CAMPOANOR 8, C/ HORTA, 132 Districte Horta-Guinardó, Barcelona, Barcelona	1866-2007
Escala 1:50	03 ALZADO SECCIÓN	PROYECTO BÁSICO Y EJECUTIVO DE AMPLIACIÓN DEL CENTRE ESPECIAL CARRILET
		Promotor CENTRE ESPECIAL CARRILET, SCLL
		FECHA ABRIL 2008